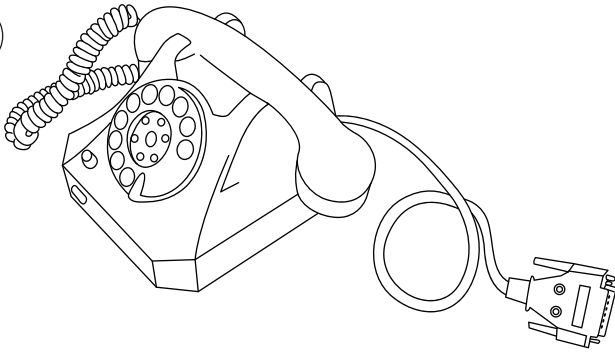


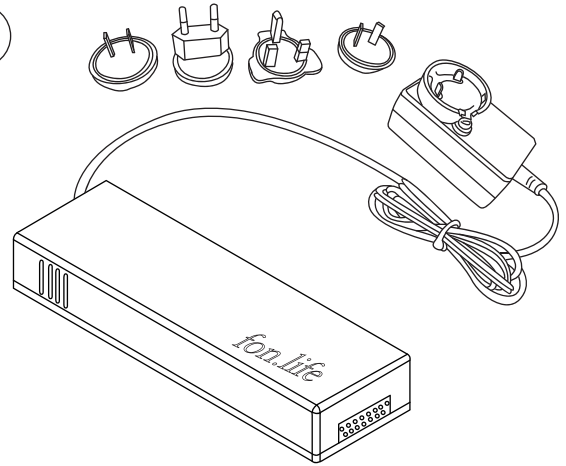
Handbuch

1. Packliste

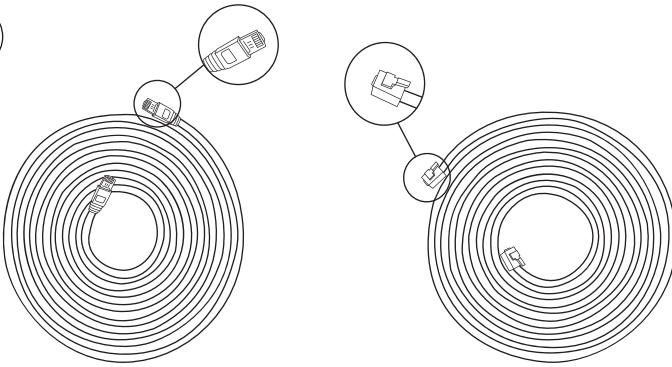
1



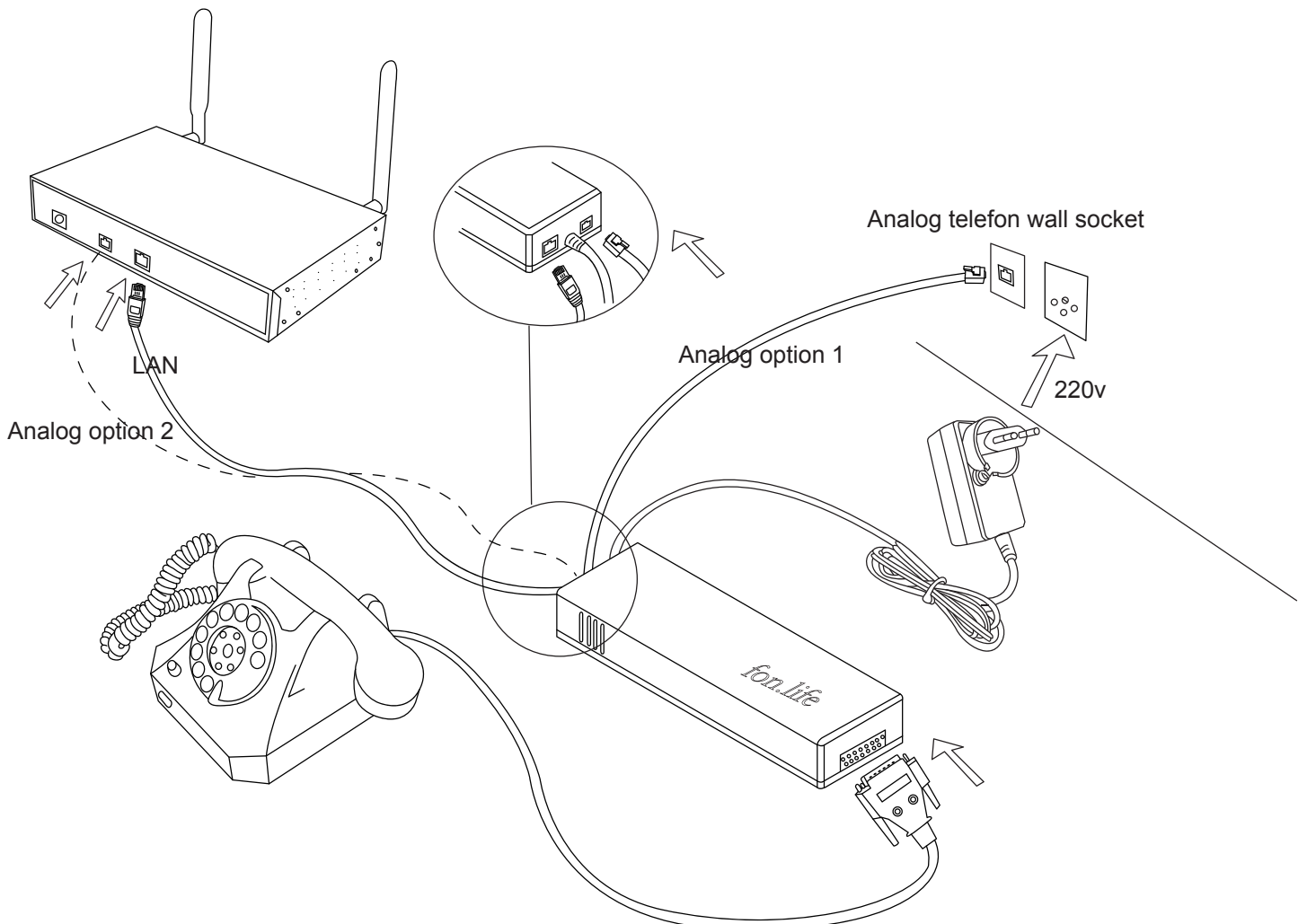
2



3



2. Installation



3. Der Ortsgespräch benötigt kein Netzkabel, wenn er eingesteckt und verwendet wird, und die Netzwerktelefonfunktion und die erweiterte Konfiguration der mobilen App müssen mit dem Router-LAN verbunden sein. Informationen zur erweiterten Konfiguration, zum technischen Support und zur Garantie finden Sie unter: www.fon.life oder scannen Sie den QR-Code

